

UG SMS

Menuju mLearning

Avinanta Tarigan



Talk Show Mobile-8 Peduli
16 Desember 2008

Teknologi Saat Ini

- User Centered
- Personal
- Networked
- Portable
- Ubiquitous
- Durable



Perubahan Cara Belajar



- Learner centered
- Individualised
- Collaborative
- Situated
- Ubiquitous
- Lifelong



- Learner centered
 - Individualised
 - Collaborative
 - Situated
 - Ubiquitous
 - Lifelong
- User centered
 - Personal
 - Networked
 - Portable
 - Ubiquitous
 - Durable

m-Learning



m-Learning (vs e-Learning)

- Kontekstual
 - Spatial information (seperti: lokasi - LBS/GPS)
 - Lingkungan (seperti: noise level)
 - Ketersediaan sumber daya (seperti: batere, network, bandwidth)
- Divais (Hardware dan software)
 - Layar yang kecil
 - Keyboard yang kecil (atau tidak ada)
 - Software terbatas dan permasalahan dalam kompatibilitas
- Konektivitas
 - WAP, GPRS, UMTS, Bluetooth, WiFi, dll
 - Waktu disconnect (sengaja atau tidak - misalnya blankspot)



Tantangan

- Mendesain sistem pembelajaran sebagai alat bantu untuk individual yang sesuai dengan kaidah edukasi dikombinasikan dengan perekayasaan (engineering) yang baik dan tepat

Issues

- Contextual awareness
- Infrastructure

Issues

- Interaction and interface design
- From situated to mobile learning
- Ad hoc collaboration and informal interaction
- Pervasive learning medium
- Development Issues

Permasalahan

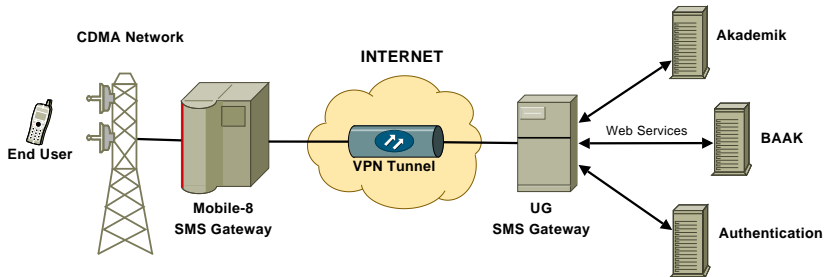
- Kita baru saja mulai !
- Transition: cLearning → eLearning
- mLearning capable device masih mahal
- Communication cost
- (Belum semua) sumber daya siap
- Regulasi belum siap
- Pengembang belum semuanya siap

Peluang

- SMS Akademik:
Langkah Awal
 - Terbiasa dengan SMS
 - Tarif SMS cukup murah
 - Membiasakan SDM
 - Tantangan:
Mendesain m-Learning berbasis SMS
- Communication cost akan semakin murah
- Development tools tersedia



Arsitektur UG SMS



Saat ini

- Info : INFO
- Seminar : SEMINAR
- Registrasi :
 - REGMHS NPM
PasswordStudentsite
- Jadwal :
 - Kuliah: JADKUL Hari
 - UTS: JADUTS Hari
 - UAS: JADUAS Hari
- Nilai MK - IPK - IP

YAD

- Layanan untuk dosen
 - Jadwal Mengajar
- Personal Assistance
- Latihan Soal
- SMS Broadcast
- dll



TERIMAKASIH

presentasi ini sendiri dapat didownload dari

<http://avinanta.staff.gunadarma.ac.id>

